

Despertar para o Consumo Consciente

CMA - Centro de Meio Ambiente Condomínio
Fazenda Passaredo
Dia 29 de Maio de 2010



nossas necessidades sem que isso comprometa a possibilidade das gerações futuras (nossos filhos e netos,...) satisfaçam as suas necessidades também, isso é o que chamamos de Sustentabilidade.

Calcule a sua pegada ecológica e divulgue entre seus amigos.

Acesse o site:

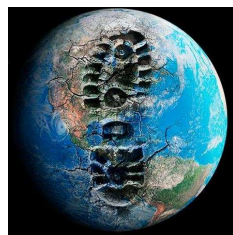
<<http://www.pegadaecologica.org.br/>>

Após responder às perguntas do site complete:

Se cada pessoa no planeta adotasse o meu estilo de vida, seriam necessárias ___ TERRAS para suprir as necessidades da humanidade.

Nosso estilo de vida, principalmente o que está relacionado ao nosso consumo está um pouco exagerado, não é mesmo?!

Pegada Ecológica - Qual é o tamanho da sua??



A Pegada Ecológica de um país, de uma cidade ou de uma pessoa, corresponde ao tamanho das áreas produtivas de terra e de mar, necessárias para gerar produtos, bens e serviços que sustentam determinados *estilos de vida*".

Se usarmos algo sem nos preocuparmos com seu desgaste nem com as conseqüências dessa utilização, o que acontece? Ela vai se gastando, e mesmo que ela consiga se recuperar temos que dar um tempo para que este processo se realize.

Com o planeta Terra é a mesma coisa, precisamos saber explorar as riquezas para satisfazermos as



Então, o que fazer?

Vejamos as etapas do consumo:

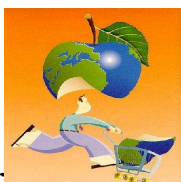
A compra é apenas uma etapa do consumo. Antes dela, temos que decidir **o que** consumir, **por que** consumir, **como** consumir e **de quem** consumir. Depois de refletir a respeito desses pontos é que partimos para **a compra**. E após a compra, existe **o uso e o descarte** do que foi adquirido.

Nós consumidores temos o poder de transformar as relações de compra e inclusive dos produtos oferecidos. Ao escolhermos produtos que respeitem a natureza, que poluam menos, de empresas que se preocupem com o meio ambiente, etc. Estaremos incentivando a produção de produtos responsáveis. Para tal precisamos estar bem informados sobre os produtos e serviços que iremos consumir.

Para nos ajudar a minimizar desperdícios e aproveitarmos ao máximo o que compramos, existe uma teoria muito interessante:



Repensar : significa repensar nossos hábitos de consumo e repensar sobre as conseqüências que o consumo gera em nosso planeta, como o esgotamento das reservas de água e minérios, poluição da água, ar e solo, além do agravamento das desigualdades sociais.



Reduzir : Implica em reduzir nossos níveis de consumo, deixar de consumir tudo o que não é realmente necessário. Se uma tecla do seu telefone celular se quebrar, por que não consertá-la, em vez de comprar um aparelho novo? Ou se o modelo não é o mais recente, mas o aparelho ainda funciona, por que trocá-lo?



Reutilizar : Utilizar um mesmo produto de várias maneiras, ao invés de descartá-lo. Utilizar o vidro de requeijão como copos em casa, ou imprimir documentos pessoais no verso de folhas de papel utilizado no escritório.



Reciclar : A reciclagem é uma prática essencial para a redução do volume de materiais inutilizados, que irão se acumular em lixões ou aterros sanitários

Algumas dicas de consumo consciente, por Celso Monteiro em How stuff works:

- Antes da compra

- Prefira produtos com embalagens recicláveis
- Evite produtos com excesso de embalagens
- Prefira alimentos orgânicos ou de comércio justo
- Use lâmpadas fluorescentes



- Lixo e reciclagem

- Evite utilizar sacolas plásticas
- Separe os materiais recicláveis do lixo comum e encaminhe-os à postos de coleta seletiva
- Não descarte pilhas e baterias no lixo comum, leve-as aos centros de coleta
- Não jogue o óleo de cozinha pelo ralo, guarde-o em embalagens PET e leve-as a postos de coleta
- Seja seletivo ao jogar restos de alimento no lixo
- Economize papel, só imprima quando necessário e, se possível, utilize o verso de folhas já impressas



- Economia de água

- Feche a torneira ao escovar os dentes e ao lavar a louça
- Conserte a torneira que está pingando
- Não demore no banho
- Evite gastar energia no horário de pico
- Evite lavar calçadas com frequência ou usar o jato da mangueira como vassoura



- Transportes

- Mantenha seu carro em ordem (faça a manutenção do motor, filtro do motor e do ar condicionado do carro)
- Evite utilizar combustível de origem duvidosa

- Prefira transportes alternativos ao carro para ir ao trabalho, pelo menos duas vezes por semana
- Substitua o carro pela bicicleta ou pela caminhada em pequenos deslocamentos
- Dê ou pegue carona



- Economia de energia

- Evite utilizar o elevador em deslocamentos de até dois andares
- Não utilize o stand-by (quando não estiver utilizando equipamentos, desligue-os da tomada)
- Aproveite a claridade e a luz do sol
- Pintar paredes dos locais de estudo usando cores claras favorece a menor utilização da iluminação elétrica
- Ative a opção "sleep" ou "sleep timer" nos televisores e aparelhos de som

- Compre eletroeletrônicos com selo de eficiência energética

Vamos acompanhar nossa evolução:

-Tabela comparativa -

Junho 2010	
Lixo Comum	2ªfeira / 4ªfeira / 6ªfeira = Total + + = sacos
Lixo reciclado	3ªfeira sacos

Julho 2010	
Lixo Comum	2ªfeira / 4ªfeira / 6ªfeira = Total + + = sacos
Lixo reciclado	3ªfeira sacos

Sites interessantes:

www.sosmatatlantica.org.br

Acesse o site, www.clickarvore.com.br cadastre-se e cada vez que você acessar o site um árvore será plantada. É só clicar e plantar!!

Sugestão de jogo online para aprendermos a evitar desperdícios no nosso dia-a-dia:

<http://jogos.wwf.org.br/casaeficiente/>

Me comprometo:

- a acompanhar as notícias sobre o meio ambiente;
- a respeitar os animais e as espécies vegetais;
- a pensar em como colaborar na minha família, escola e vizinhança para a preservação do meio ambiente;
- a repensar meu estilo de vida, naquilo que posso mudar para me tornar um consumidor consciente;
- a dar destino certo aos matérias recicláveis, ou seja, a coleta seletiva;
- a acreditar no futuro do meu planeta!

nome



Ajude a salvar o planeta! Nossas atitudes farão toda a diferença!!

Colocar questionário
Colocar sugestões de vídeos you tube
Achar vídeo sobre mata atlântica: a mata atlântica precisa de vc" you tube
Levar exemplos de reduzir reutilizar reciclar
Porta lápis de disquetes
Levar mudas de temperos
Sacolas reutilizáveis
Fazer sacão para material reciclável de pano e de plástico
Vidro para pilhas
Potes para óleo de cozinha
Preparar bloco flip chart

Sites interessantes:

www.sosmataatlantica.org.br

Acesse o site, www.clickarvore.com.br cadastre-se e cada vez que você acessar o site um árvore será plantada. É só clicar e plantar!!

Sugestão de jogo online para aprendermos a evitar desperdícios no nosso dia-a-dia:

<http://jogos.wwf.org.br/casaeficiente/>

Vídeo: “a mata atlântica precisa de você”
“the story of stuff”